

- PFLANZLISTE**
- KLEINBÄUME:**
 PFLANZQUALIFIKATION: HOCHSTAMM,
 StU 14/16 cm, 3 x v.m.DB
 LAGE UND ART: SIEHE PLANUNG
- EBERESCHÉ (SORBUS AUCUPARIA)
 - FELD-AHORN (ACER CAMPESTRE)
 - HÄNBUCHÉ (CARPINUS BETULUS)
 - MANDEL-WEIDE (SALIX TRIANDRA)
 - SAL-WEIDE (SALIX CAPREA)
 - SANDBIRKE (BETULA PENDULA)
 - SCHWARZ-ERLE (ALNUS GLUTINOSA)
 - TRAUBEN-KIRSCHÉ (PRUNUS PADUS)
 - VOGEL-KIRSCHÉ (PRUNUS AVIUM)
 - WILDPFÉL (MALUS SYLVESTRIS)
 - WILDBIRNE (PYRUS COMMUNIS)

- STRÄUCHER:**
 PFLANZQUALIFIKATION: VERPFLANZTE
 STRÄUCHER, MIND 4 TRIEBE, HÖHE: 100-150 cm
 1 STRÄUCH PRO m², EMPFOHLEN, 3-5 STRÄUCHER
 ZU GRUPPEN GLEICHER ART PFLANZEN
 ABSTAND UND LAGE DER GRUPPEN:
 SIEHE PLANUNG
- ASCH-WEIDE (SALIX CINEREA)
 - FAULBAUM (RHAMNUS FRANGULA)
 - HASEL (CORYLUS AVELLANA)
 - HARTRIEGEL (CORNUS SANGUINEA)
 - HECKENKIRSCHÉ (LONICERA XYLOSTEUM)
 - KREUZDÖRN (RHAMNUS CATHARTICA)
 - LIGUSTER (LIGUSTRUM VULGARE)
 - ÖHR-WEIDE (SALIX AURITA)
 - PFFAHENHÜTCHEN (EUONYMUS EUROPAEUS)
 - SCHLEHE (PRUNUS SPINOSA)
 - SCHWARZER HOLUNDER (SAMBUCUS NIGRA)
 - WASSER-SCHNEEBALL (VIBURNUM OPULUS)
 - WEISSDÖRN (CRATAEGUS MONOGYNA)
 - WOLLIGER SCHNEEBALL (VIBURNUM LATANA)
 - HUNDS-ROSE (ROSA CANINA)

BÄUME:
 OBSTBÄUME (HOCHSTÄMME)

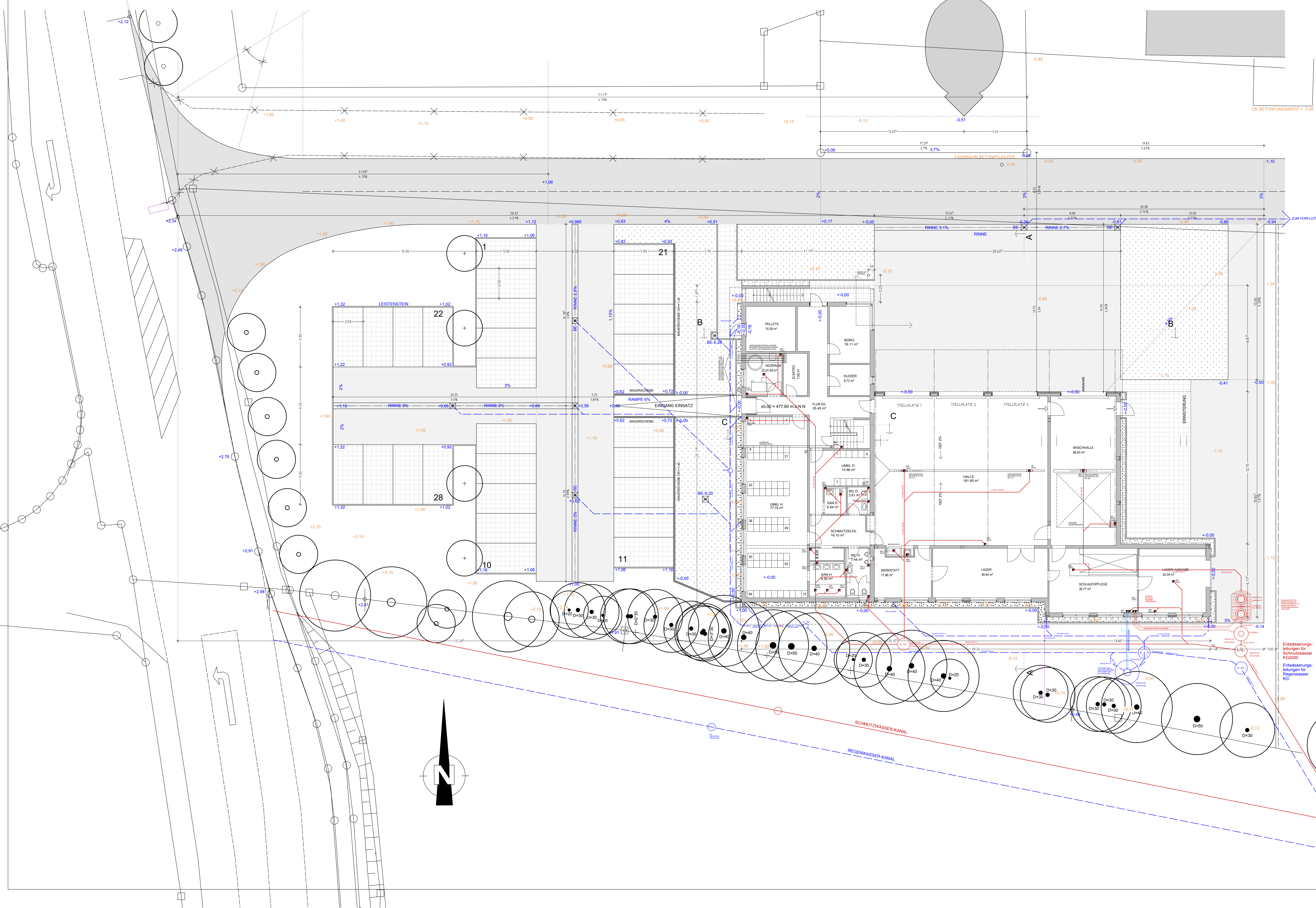
ALLGEMEIN:
 GEHÖLZE SIND DAUERHAFT ZU ERHALTEN (Z.B. SCHUTZ
 VOR WILDERBISS), UND SIND BEI AUSFALL GLEICH-
 WERTIG ZU ERSETZEN.

- VORHANDENE STRÄUCHGRUPPEN
- ZU PFLANZENDE STRÄUCHGRUPPEN NACH PFLANZLISTE (MIND. 30 STRÄUCHER)

- LEGENDE:**
- VORHANDENER BAUMBESTAND (ART, STAMMDURCHMESSER, HÖHE)
 - ZU PFLANZENDE LAUBBÄUME (HOCHSTÄMME - SIEHE PLANUNG)
 - BÄUME ENTFERNT

- GRÜNFLÄCHEN = MAGERWIESE
- PARKFLÄCHEN/ FUSSWEGE = BETONPFLASTER MIT RASENFUGE
- FAHRSTRASSEN / VORPLATZ = ASPHALT = FEUERWHRÜBUNGSLÄCHEN
- ZUFAHRTSSTRASSE/ ÖFFENTLICHE STRASSE
- TRAUFTREIFEN MIT LEISTENSTEIN = MITTELKIES
- GRUNDSTÜCKSGRENZE GEPLANT

LEGENDE:
 ±0,00 = 477,60 m ü. N.N.
 +0,72 = HOHE FERTIGES GELÄNDE
 +0,81 = HOHE NAT. GELÄNDE (NIV. KELMBERGER)
 BE = BODENEINLAUF/ HOFENNKASTEN



WERKPLAN ZUM NEUBAU EINES
 FEUERWEHRGERÄTEHAUSES MIT WASCHHALLE
 IN 84329 WURMANNSSQUICK,
 EGGENFELDENER STR. 24, FL-NR 1406/10,
 GEMARKUNG LOHBRUCK UND
 FL-NR 161, GEMARKUNG WURMANNSSQUICK

±0,00 = 477,60 m.ü.N.N.		
Bauherr:	MARKT WURMANNSSQUICK VERTRETEN DURCH 1. BGM GEORG THURMEIER MARKTPLATZ 3D 84329 WURMANNSSQUICK	TEL 08725/784
Planung:	REINHOLD ENTHOLZNER Dipl. Ing. - ARCHITECT WESHAUSERSTRASSE 3A 84375 KIRCHDORF/INN	TEL 08571/920278
AUSSENANLAGEN		
02.08.2018	1:100	3.1